



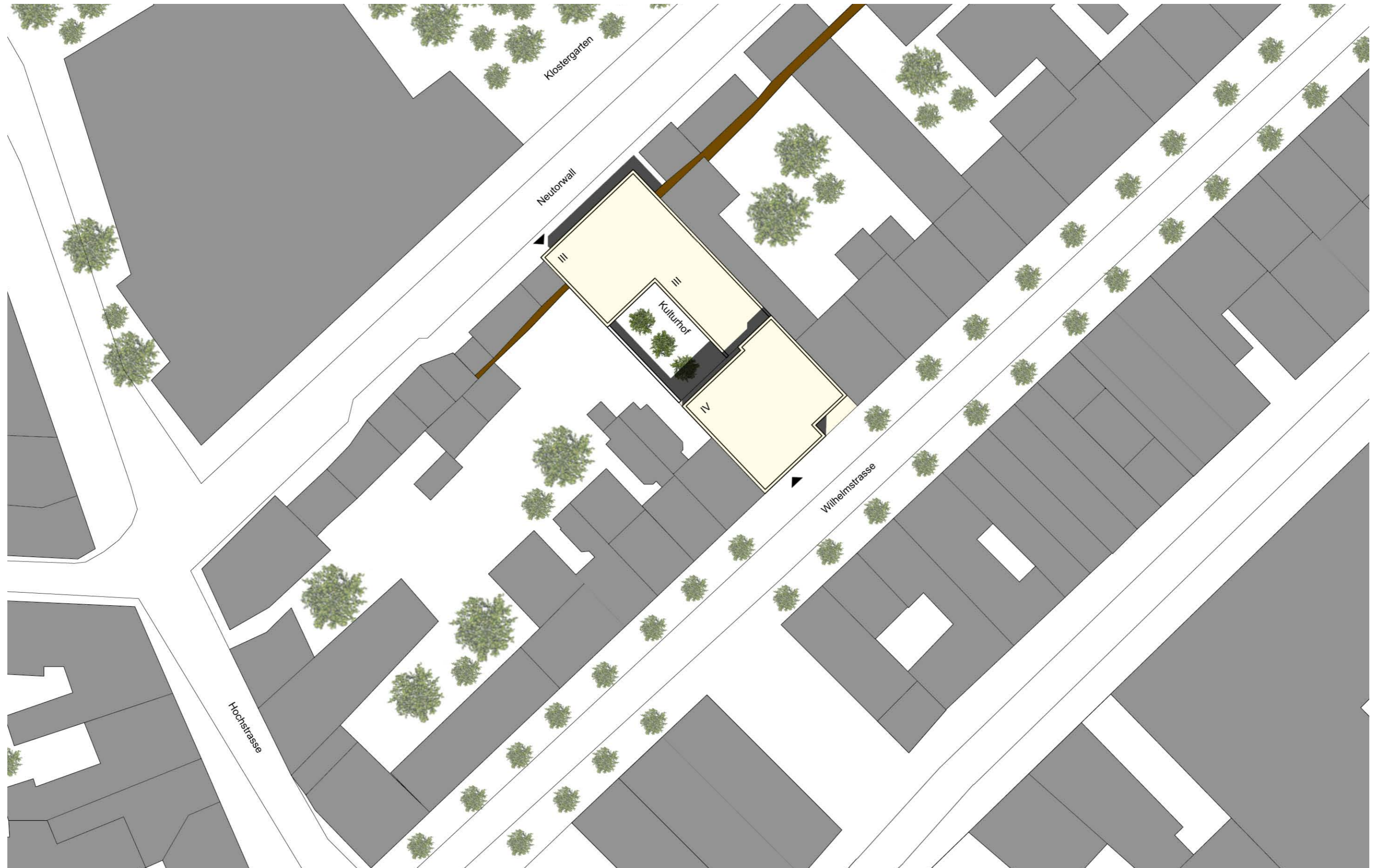
# KULTURHOF

Stadtbibliothek und Stadtmuseum der Stadt Euskirchen

Neukonzeption    Februar 2011

**wiegmann**  
architekten

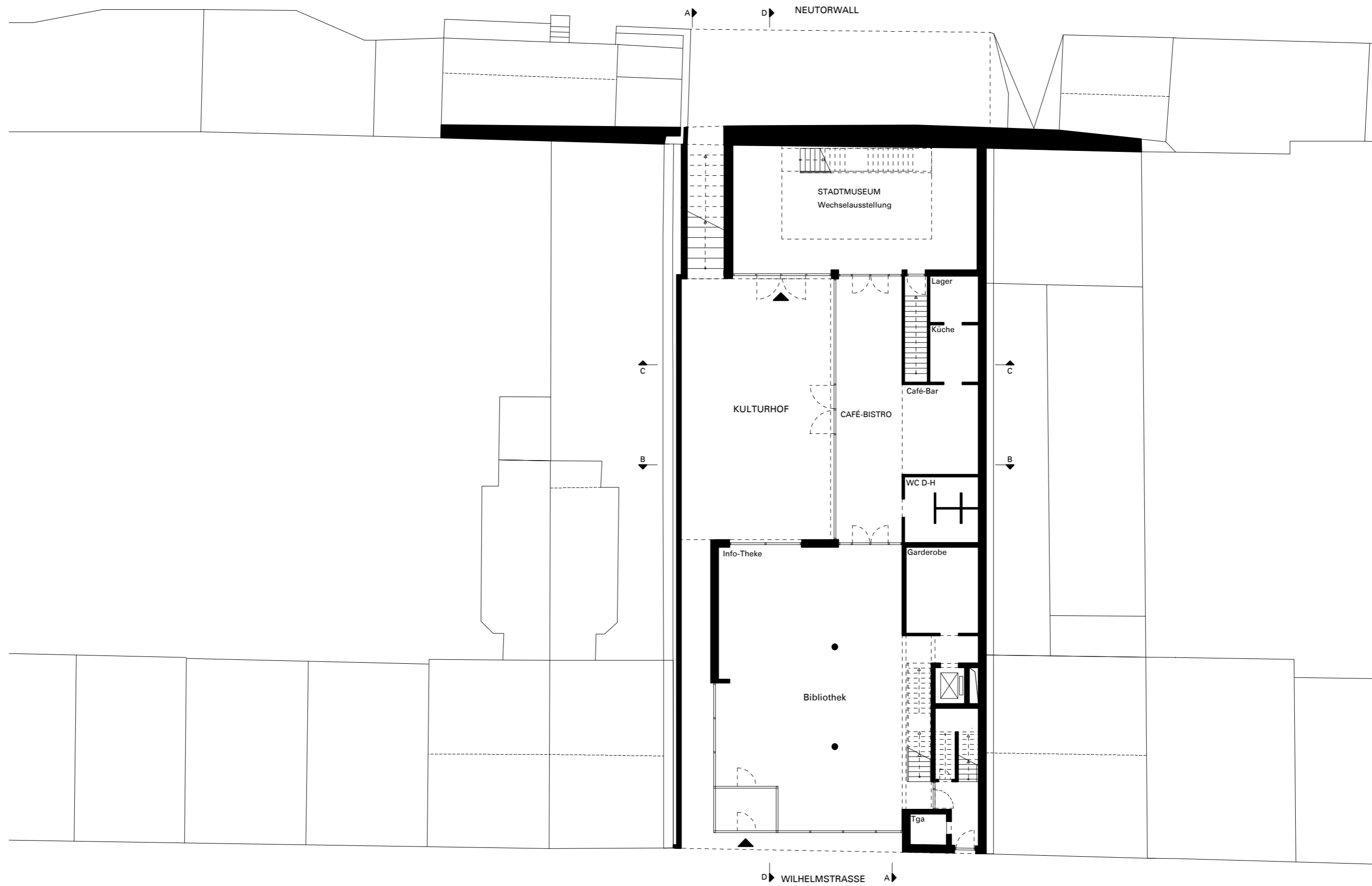


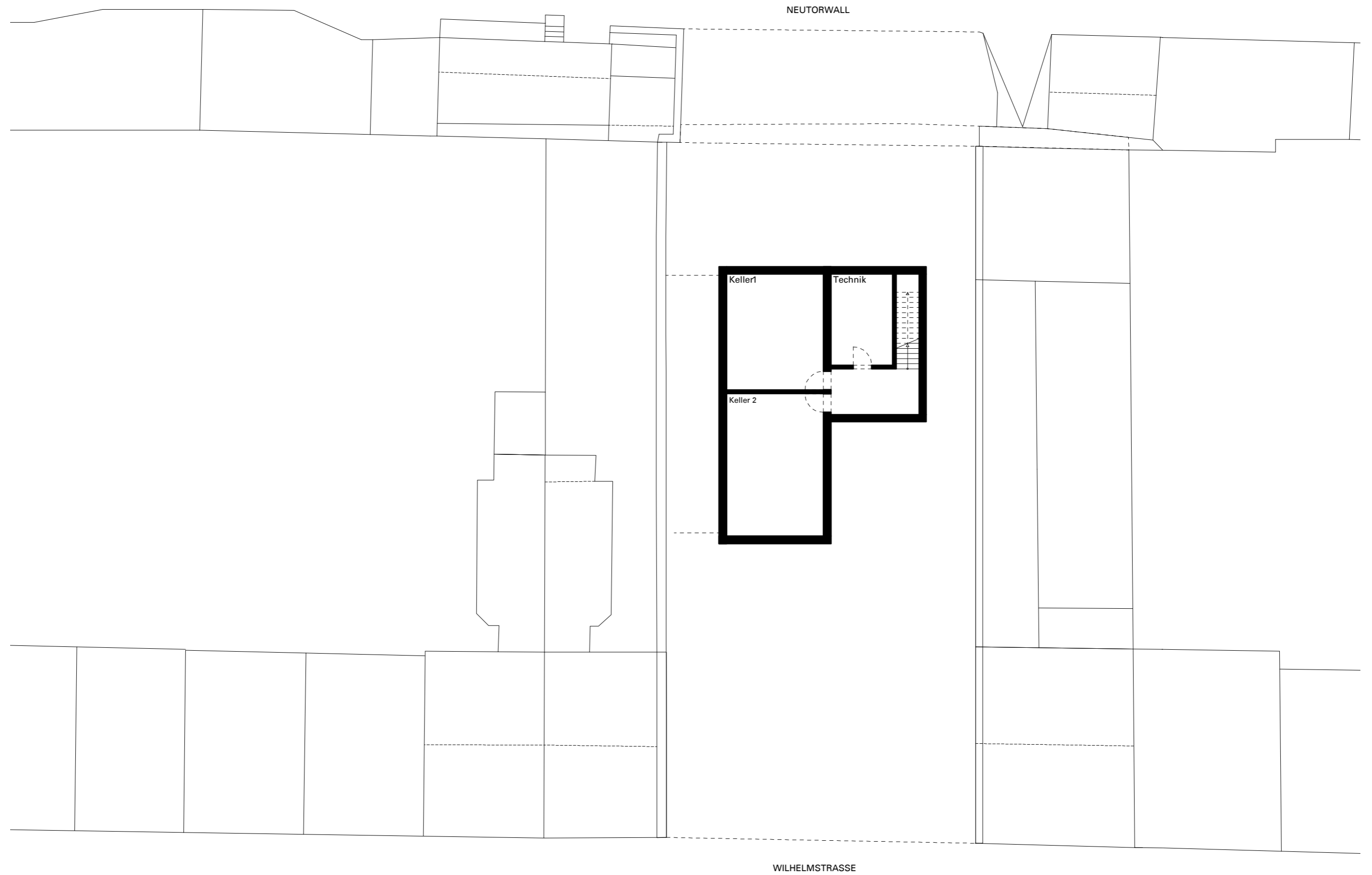


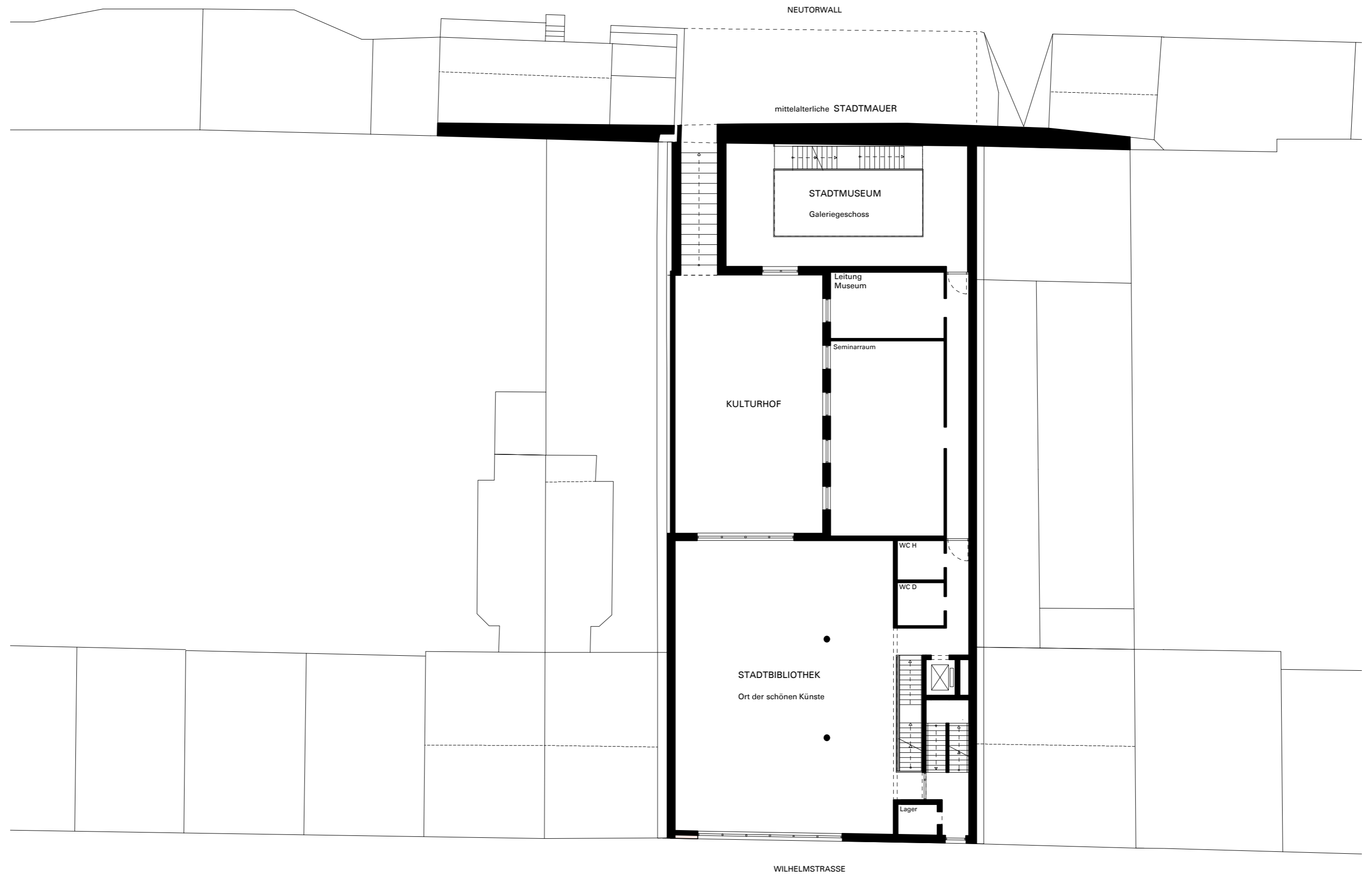




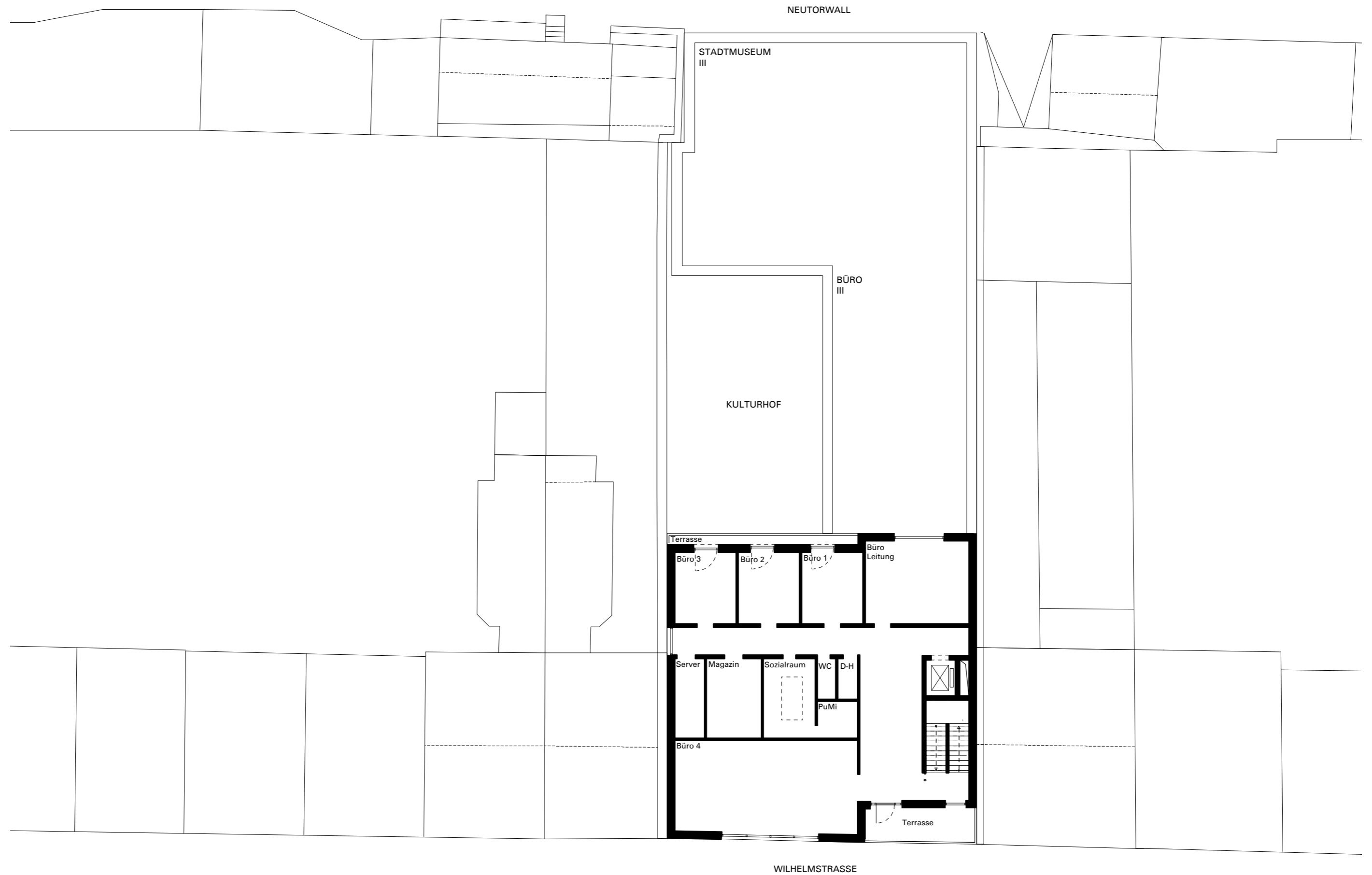






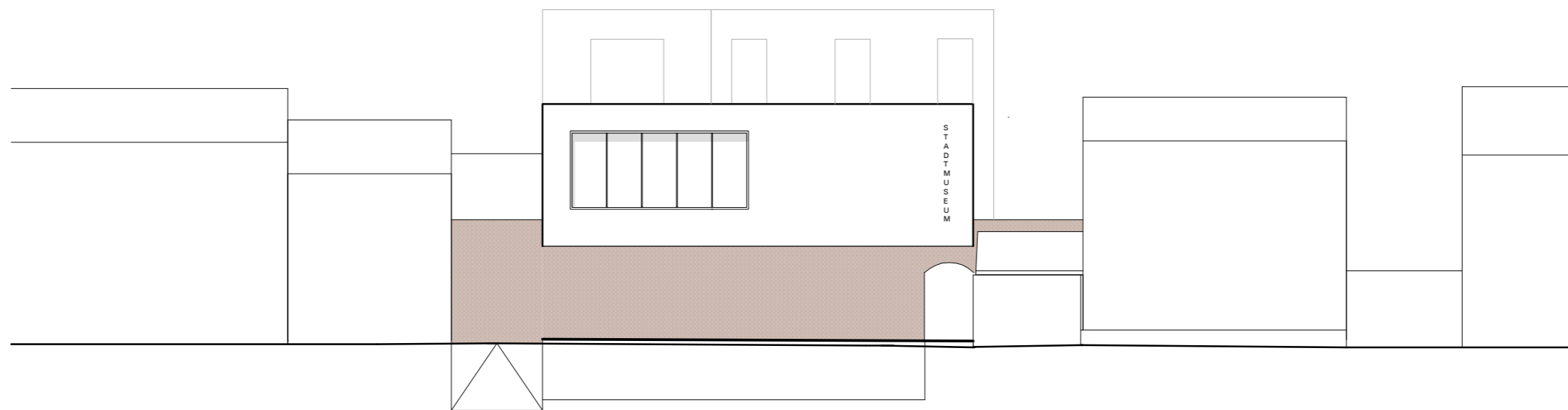


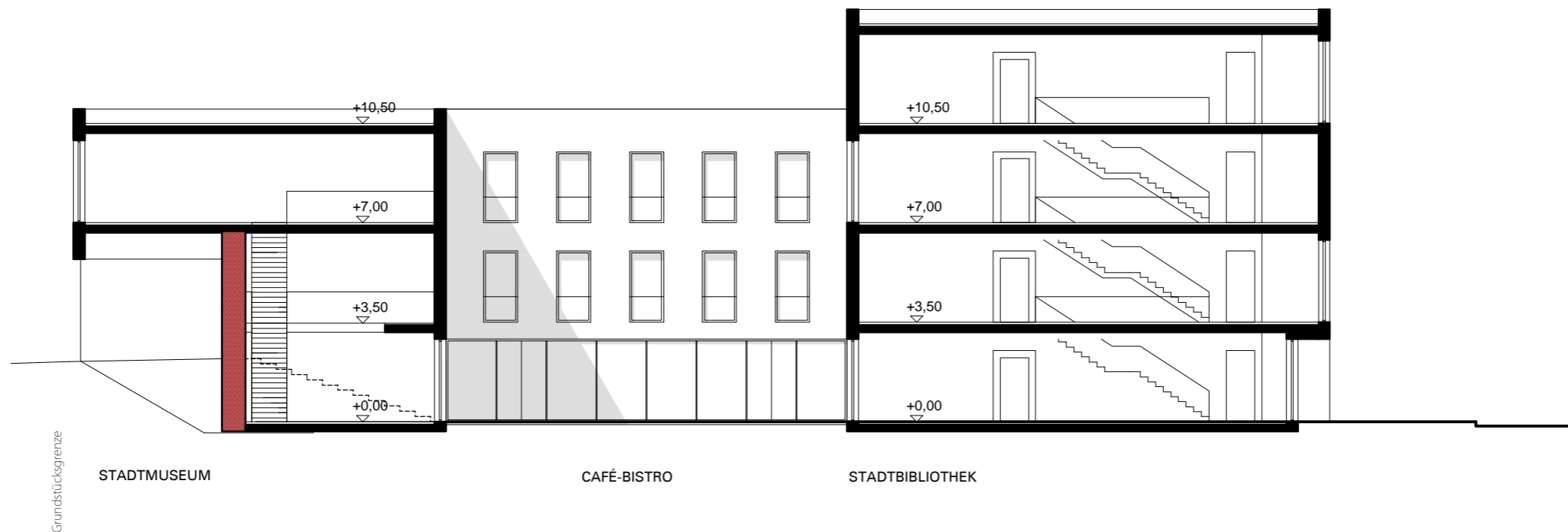
















**ERDGESCHOSS****Stadtbibliothek**

Bibliotheksbereich	130 m <sup>2</sup>
Info-Theke	30 m <sup>2</sup>
Garderobe	16 m <sup>2</sup>
Tga	3 m <sup>2</sup>
Verkehrsfläche	31 m <sup>2</sup>
<b>210 m<sup>2</sup></b>	

**Stadtmuseum**

Wechselausstellung	79 m <sup>2</sup>
Verkehrsfläche	8 m <sup>2</sup>
<b>87 m<sup>2</sup></b>	

**Café-Bistro**

Cafébereich	57 m <sup>2</sup>
Café-Bar	18 m <sup>2</sup>
Küche	10 m <sup>2</sup>
Lager	8 m <sup>2</sup>
WC Damen Herren	12 m <sup>2</sup>
<b>105 m<sup>2</sup></b>	

**Aussenbereiche**

Stadtbibliothek	47 m <sup>2</sup>
Stadtmuseum	109 m <sup>2</sup>
Kulturhof	121 m <sup>2</sup>
<b>277 m<sup>2</sup></b>	

**1. OBERGESCHOSS****Stadtbibliothek**

Bibliotheksbereich	207 m <sup>2</sup>
Seminarraum	81 m <sup>2</sup>
WC Damen Herren	8 m <sup>2</sup>
WC barrierefrei	7 m <sup>2</sup>
Lager	3 m <sup>2</sup>
Verkehrsfläche	31 m <sup>2</sup>
<b>337 m<sup>2</sup></b>	

**Stadtmuseum**

Ausstellungsbereich	47 m <sup>2</sup>
Büro Museumsleitung	20 m <sup>2</sup>
Verkehrsfläche	5 m <sup>2</sup>
<b>72 m<sup>2</sup></b>	

**2. OBERGESCHOSS****Stadtbibliothek**

Bibliotheksbereich	207 m <sup>2</sup>
WC Damen Herren	8 m <sup>2</sup>
Lager	3 m <sup>2</sup>
Verkehrsfläche	43 m <sup>2</sup>
<b>261 m<sup>2</sup></b>	

**Stadtmuseum**

Ausstellungsbereich	148 m <sup>2</sup>
<b>148 m<sup>2</sup></b>	

**Erweiterte Nutzungen**

Leitung Freizeit und Sport	20 m <sup>2</sup>
Büro 1 Freizeit und Sport	20 m <sup>2</sup>
Büro 2 Freizeit und Sport	20 m <sup>2</sup>
Büro FBL/BL	20 m <sup>2</sup>
Verkehrsfläche	22 m <sup>2</sup>
<b>102 m<sup>2</sup></b>	

**3. OBERGESCHOSS****Stadtbibliothek**

Leitung Bibliothek	26 m <sup>2</sup>
Büro 1 Bibliothek	21 m <sup>2</sup>
Büro 2 Bibliothek	55 m <sup>2</sup>
Server	8 m <sup>2</sup>
Magazin	13 m <sup>2</sup>
Sozialraum	14 m <sup>2</sup>
WC Damen Herren	5 m <sup>2</sup>
Putzmittel	4 m <sup>2</sup>
Verkehrsfläche	47 m <sup>2</sup>
Terrasse (50 %)	9 m <sup>2</sup>

**236 m<sup>2</sup>****Erweiterte Nutzungen**

Büro Stadttheater	21 m <sup>2</sup>
<b>21 m<sup>2</sup></b>	

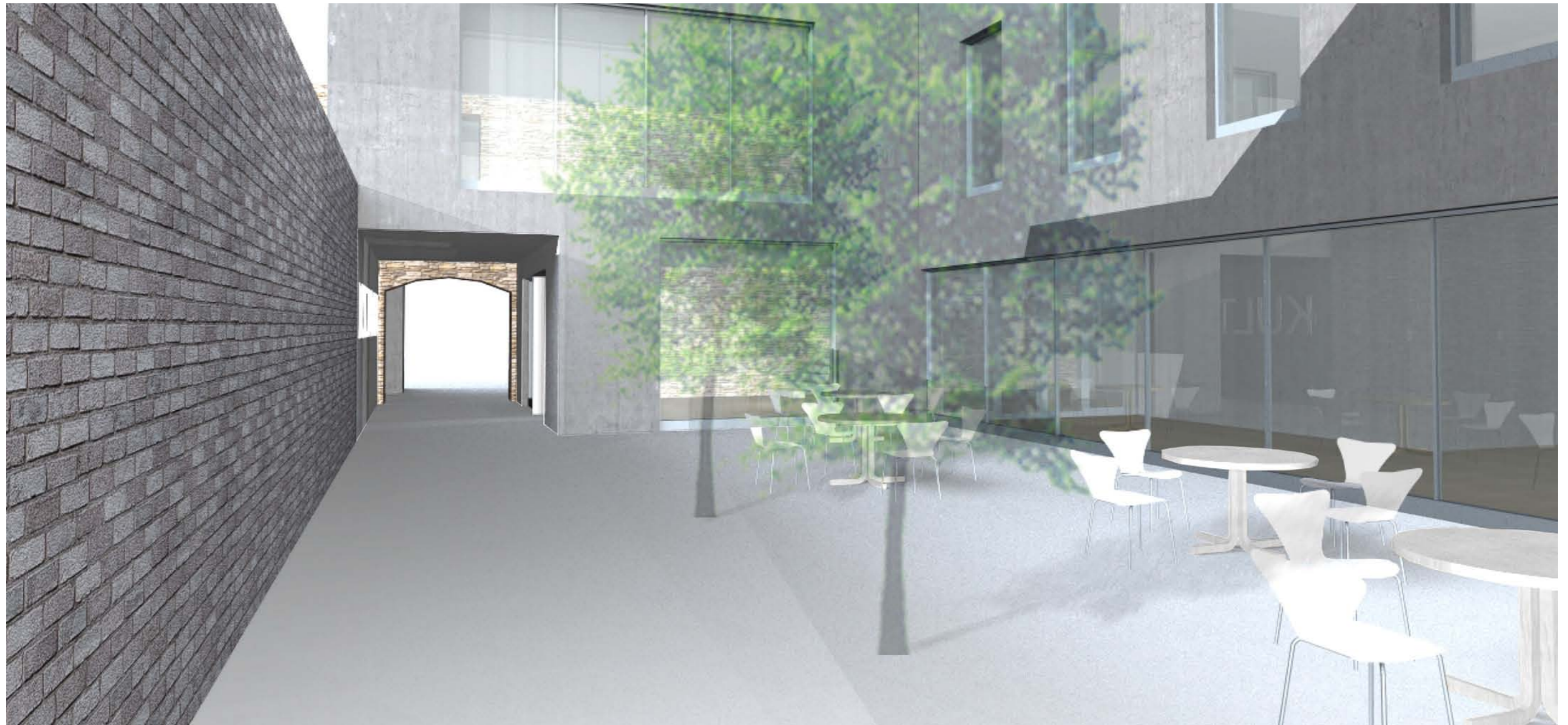
**Flächen nach Geschoss**

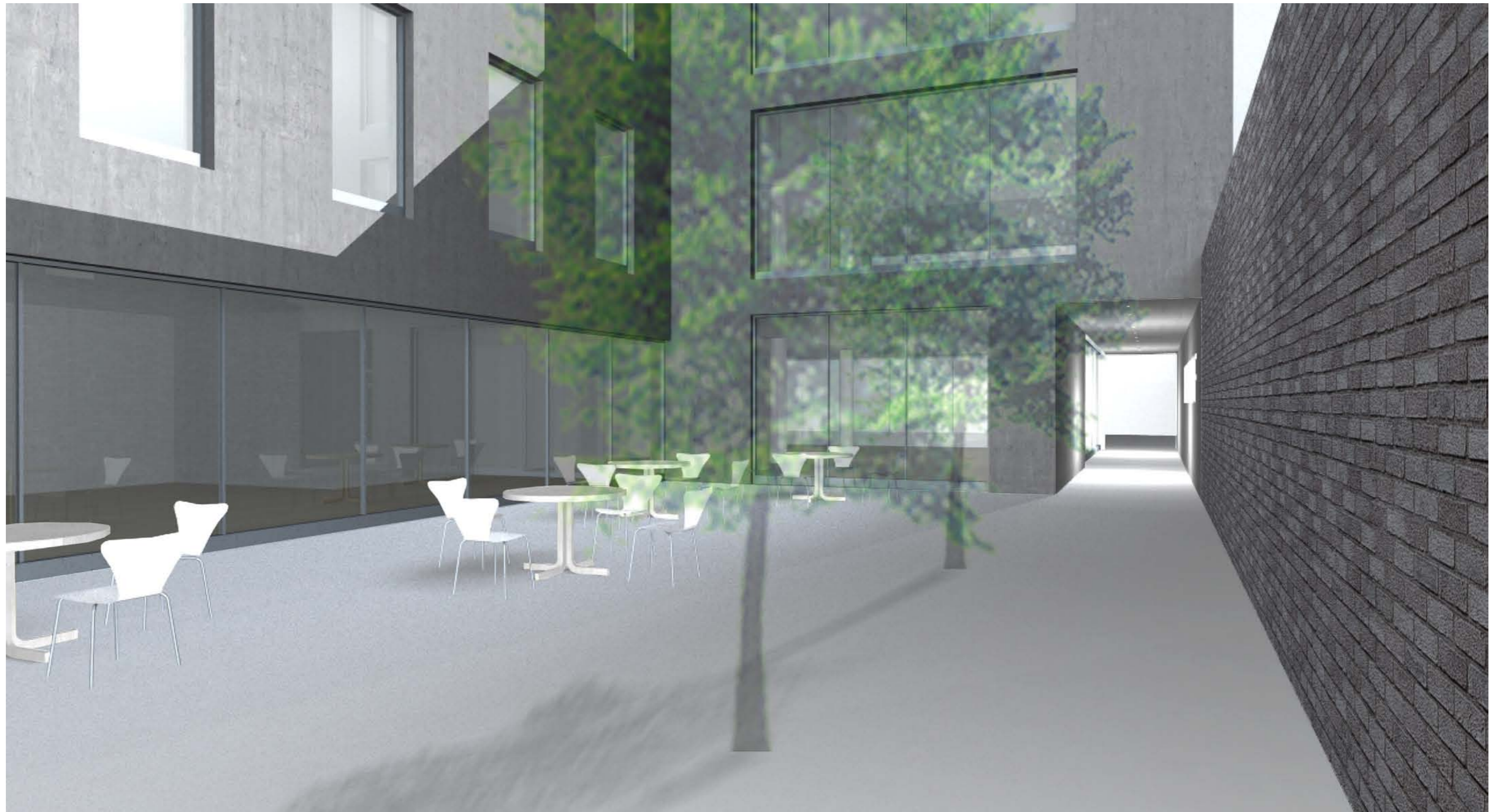
Erdgeschoss	402 m <sup>2</sup>
1. Obergeschoss	409 m <sup>2</sup>
2. Obergeschoss	511 m <sup>2</sup>
3. Obergeschoss	223 m <sup>2</sup>
<b>1545 m<sup>2</sup></b>	

**Flächen nach Nutzung**

Stadtbibliothek	1010 m <sup>2</sup>
Stadtmuseum (vorher 278m <sup>2</sup> )	307 m <sup>2</sup>
Café-Bistro	105 m <sup>2</sup>
Erweiterte Nutzungen	123 m <sup>2</sup>
<b>1545 m<sup>2</sup></b>	















**wiegmann**  
architekten